

Naam : Klas: Datum:

A. 5583

Het domein van de functie $y = \frac{x}{x^2 - 1}$ is

- 1) $\mathbb{R} \setminus \{-1, 0, 1\}$ 2) \mathbb{R}_0 3) $\mathbb{R} \setminus \{\pm 1\}$ 4) \mathbb{R} 5) g.v.d.v.

B. 5155

Het domein van de (reële) functie $f: y = \sqrt{6-x}$ is

- 1) $]-\infty, 6]$ 2) $[6, +\infty[$ 3) $\mathbb{R} \setminus \{6\}$ 4) \mathbb{R}^+ 5) \mathbb{R}^-

C. 1917

Het domein van de functie $y = \frac{\sqrt{x}}{x-2}$ is

- 1) $\mathbb{R} \setminus \{2\}$

- 2) $\mathbb{R}^+ \setminus \{2\}$ 3) $[0, 2[$ 4) $]-\infty, 2]$ 5) $[2, +\infty[$

D. 3991

Het domein van de functie $f: \mathbb{R} \rightarrow \mathbb{R}: x \rightarrow \frac{1}{x^2 - 9x}$ is

- 1) \mathbb{R} 2) \mathbb{R}_0 3) \mathbb{R}_0^+ 4) $]-\infty, 9]$ 5) $\mathbb{R} \setminus \{0, 9\}$

E. 4722

Het bereik van de functie $f: y = \frac{1}{x} + 5$ is

- 1) \mathbb{R} 2) \mathbb{R}_0 3) $\mathbb{R} \setminus \{-5\}$ 4) $[6, +\infty[$ 5) $\mathbb{R} \setminus \{5\}$

A	B	C	D	E	F	G	H	I	J	
---	---	---	---	---	---	---	---	---	---	--

F. 5156

Het bereik van de functie $f: y = \sqrt{6-x}$ is

- 1) \mathbb{R} 2) \mathbb{R}^+ 3) \mathbb{R}_0 4) \mathbb{R}_0^+ 5) $[6, +\infty[$

G. 4073

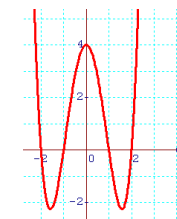
Het bereik van de functie $f: y = -\sqrt{x}$ is

- 1) \mathbb{R} 2) \mathbb{R}_0 3) \mathbb{R}^- 4) \mathbb{R}_0^+ 5) \mathbb{R}^+

H. 5671

De figuur toont vaag de grafiek van de functie $f: y = x^4 - 5x^2 + 4$. Wat is het bereik van f ?

- 1) $]-1, +1]$ 2) $[-2, +2]$ 3) $[-2, 25 ; +\infty[$
4) $]-\infty, 4]$ 5) \mathbb{R}



I. 4404

De nulwaarde(n) van de functie $f: y = \frac{x-4}{2}$

- 1) bestaat niet 2) is 2 3) is 6 4) is 4 5) is 0,5
6) is meer dan één getal

J. 5466

De functie die $\frac{3}{5}$ NIET als nulwaarde heeft, heeft als voorschrift:

- 1) $y = x - 0,6$
2) $y = 5x - 3$
3) $y = \frac{5}{3}x - 1$
4) $y = 3,5x - 2,1$
5) $y = 3x - 5$

4 uur.

10 meerkeuzevragen over **Domein, Bereik en nulwaarden van functies**
De meeste afkomstig uit [Gricha's Wiskundige Vragenbank](https://www.gricha.be/)
home.scarlet.be/gricha

Antwoordrooster :

A	3	B	1	C	2	D	5	E	5	F	2	G	3	H	3	I	4	J	5
---	---	---	---	---	---	---	---	---	---	---	---	---	---	---	---	---	---	---	---

Gemakkelijkste vragen : I J

Moeilijkste vragen : B E